

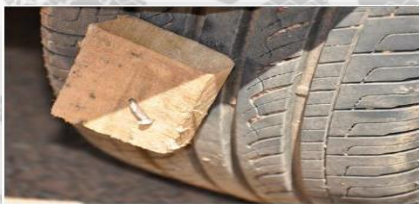


PROCEDIMENTOS DIÁRIOS PARA A CONSERVAÇÃO DOS PNEUS



O QUE EU DEVO E NÃO DEVO FAZER PARA CONSERVAR OS PNEUS DA MINHA VIATURA?

FAÇA A INSPEÇÃO DOS PNEUS



TODO MOTORISTA E CHEFE DE VIATURA DEVE FAZER A AVALIAÇÃO VISUAL DOS PNEUS ANTES DE REALIZAR QUALQUER DESLOCAMENTO. VERIFIQUE SE EXISTEM BOLHAS NAS LATERAIS, OBJETOS PRESOS E QUE POSSAM ESTAR PERFURANDO O PNEU, RACHADURAS, BEM COMO A CORRETA CALIBRAÇÃO.

JAMAIS UTILIZE PNEUS "RESSULCADOS" (APROFUNDADAÇÃO DOS SULCOS ORIGINAIS DOS PNEUS).



VERIFIQUE A PRESSÃO DIARIAMENTE



ESTEPE DEVE ESTAR EM CONDIÇÕES DE USO



NÃO ACELERE OU FREIE BRUSCAMENTE



EVITE QUALQUER TIPO DE OBSTÁCULO. DIRIJA COM ATENÇÃO



VÁLVULAS DE ENCHIMENTO DEVEM ESTAR TAMPADAS



COM CHUVA REDUZA A VELOCIDADE



LIMPE COM PRODUTOS RECOMENDADOS. NÃO APLIQUE ÓLEO DIESEL, QUEROSENE OU OUTROS DERIVADOS DO PETRÓLEO. A LIMPEZA DOS PNEUS CONTRIBUI PARA O DESLOCAMENTO E FRENAGEM MAIS EFICIENTES, POIS AO REALIZAR A LIMPEZA, ELIMINAM-SE OS RESÍDUOS E FOLIGENS GERADOS DURANTE AS FRENAGENS.

CUIDADO NA HORA DE CALIBRAR OS PNEUS

VALOR INFORMADO PELO FABRICANTE

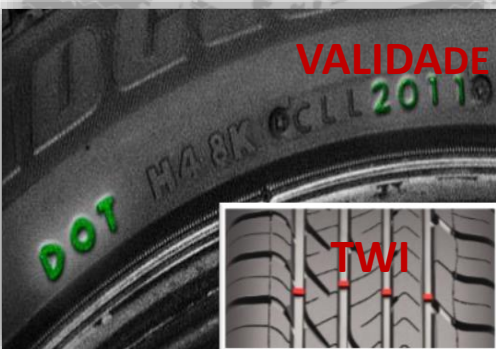


PRESSÃO ACIMA DO RECOMENDADO TEM MAIOR DESGASTE E RISCO DE AQUAPLANAGEM

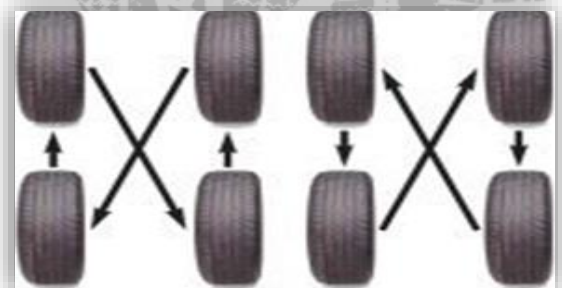
PNEU VAZIO EXIGE MAIS FORÇA DO MOTOR, AUMENTANDO O CONSUMO DE COMBUSTÍVEL E DESGASTE IRREGULAR.

PNEUS TEM PRAZO DE VALIDADE?

A BORRACHA UTILIZADA NA FABRICAÇÃO DOS PNEUS POSSUI CARACTERÍSTICAS ESPECÍFICAS COMO RESISTÊNCIA A ALTA TEMPERATURA, VARIAÇÃO DE PESO E PRESSÃO, TORÇÃO, RESSECAMENTO, ETC. O PRAZO DE GARANTIA DO FABRICANTE É DE 5 (CINCO) ANOS, A CONTAR DA DATA DE SUA FABRICAÇÃO INDICADA NA LATERAL DO PNEU, CONFORME A FIGURA AO LADO (2011 – VIGÉSIMA SEMANA DE 2011). PORÉM, AOS PNEUS QUE NÃO ATINGIREM O INDICADOR DE DESGASTE (TWI), DENTRO DESTES PERÍODOS, O SEU CICLO DE VIDA PODE SER EXTENDIDO ALÉM DO PRAZO DE VALIDADE DA GARANTIA, EM ATÉ 10 ANOS, DESDE QUE SEJAM INSPECIONADOS CONFORME PREVÊ O MANUAL T9-2810 E NÃO APRESENTEM QUALQUER SINAL QUE COMPROMETA A SUA INTEGRIDADE E A SEGURANÇA DO DESLOCAMENTO, TAIS COMO RACHADURAS, CORTES, REMENDOS EXTERNOS, BOLHAS, ETC.



FAÇA O RODÍZIO CONFORME ORIENTAÇÃO DO FABRICANTE



(FIGURA MERAMENTE ILUSTRATIVA)

“O PNEU É UM COMPONENTE ESSENCIAL PARA A SEGURANÇA NOS DESLOCAMENTOS MOTORIZADOS. PNEU CALIBRADO E COM A VÁLVULA TAMPADA EVITA A REDUÇÃO DE 50% DA SUA VIDA ÚTIL E O AUMENTO DE 6% NO CONSUMO DE COMBUSTÍVEL.”

